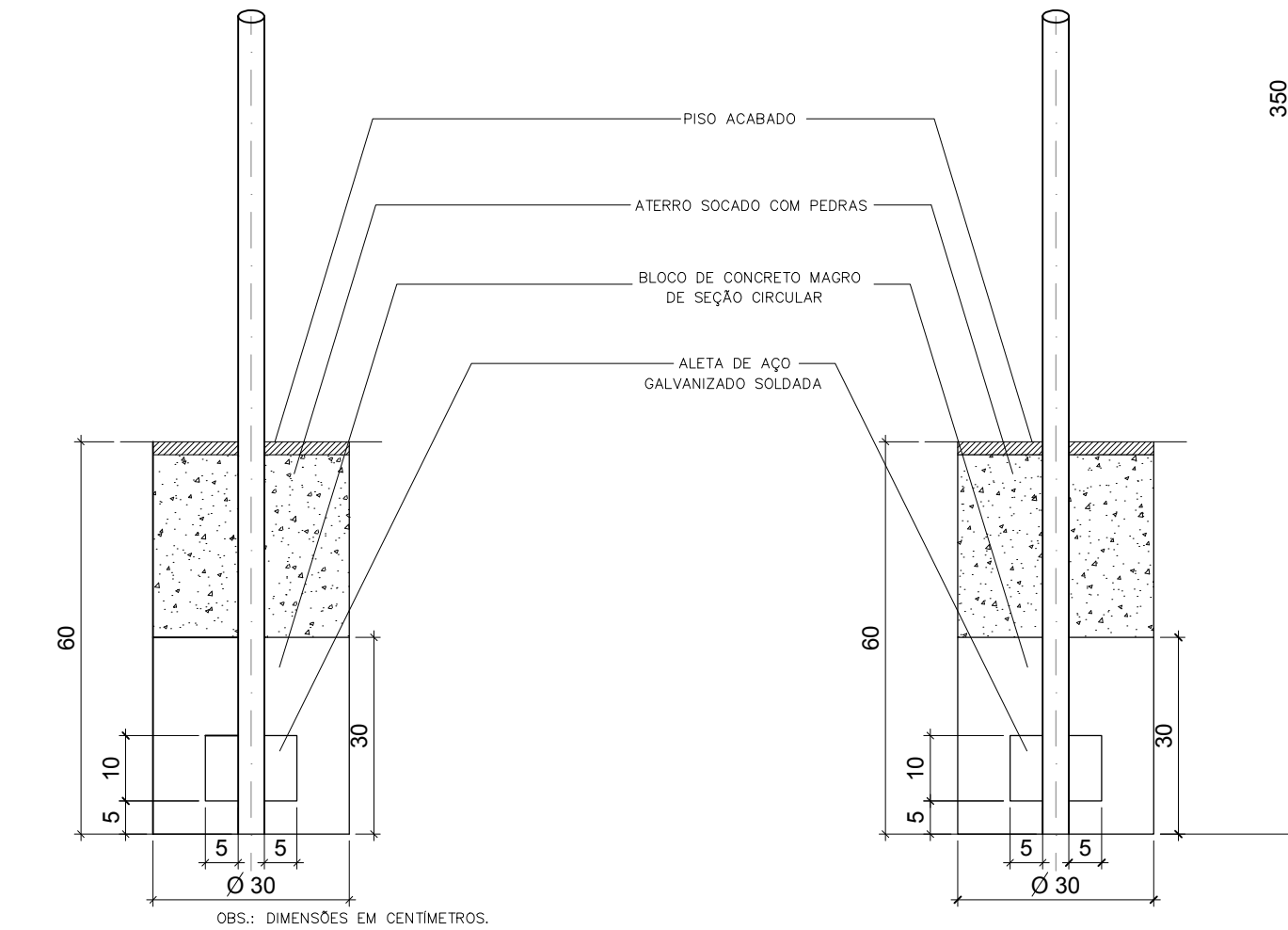
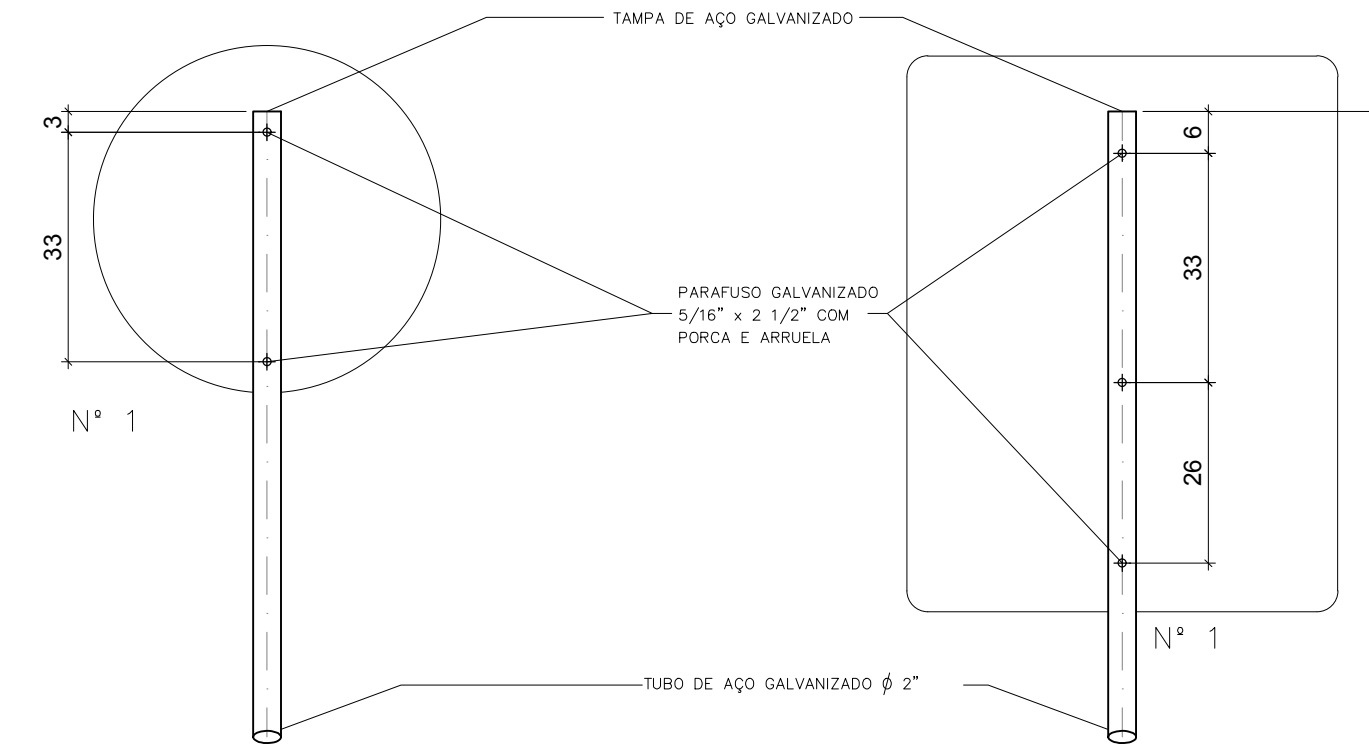
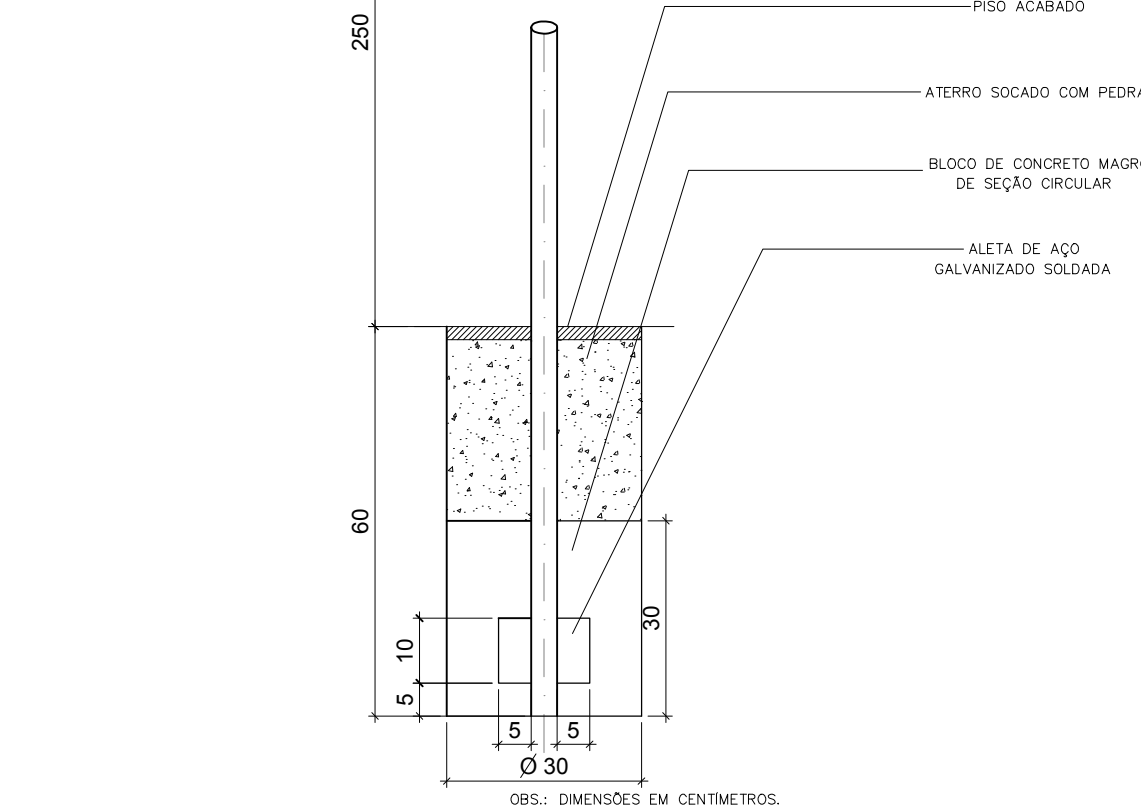
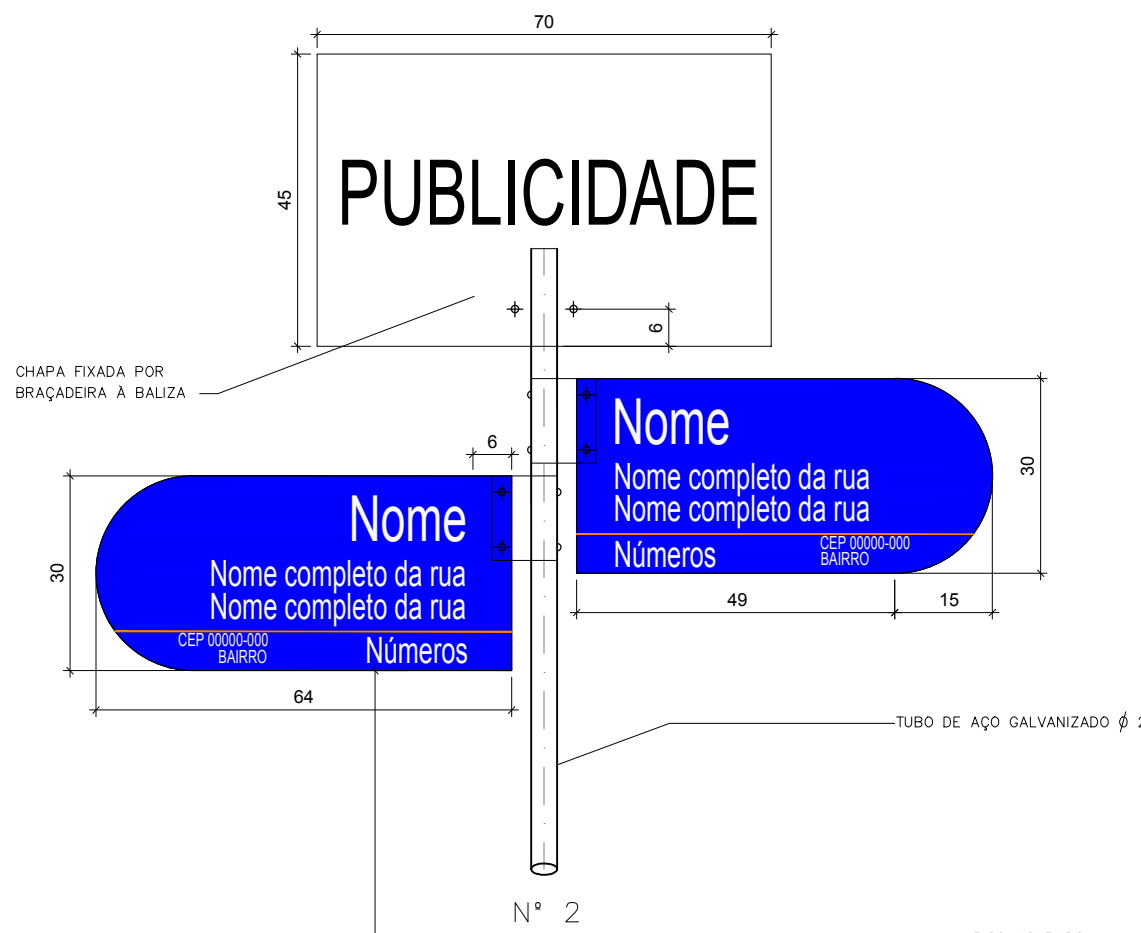


## ESPECIFICAÇÕES TÉCNICAS DA SINALIZAÇÃO VERTICAL

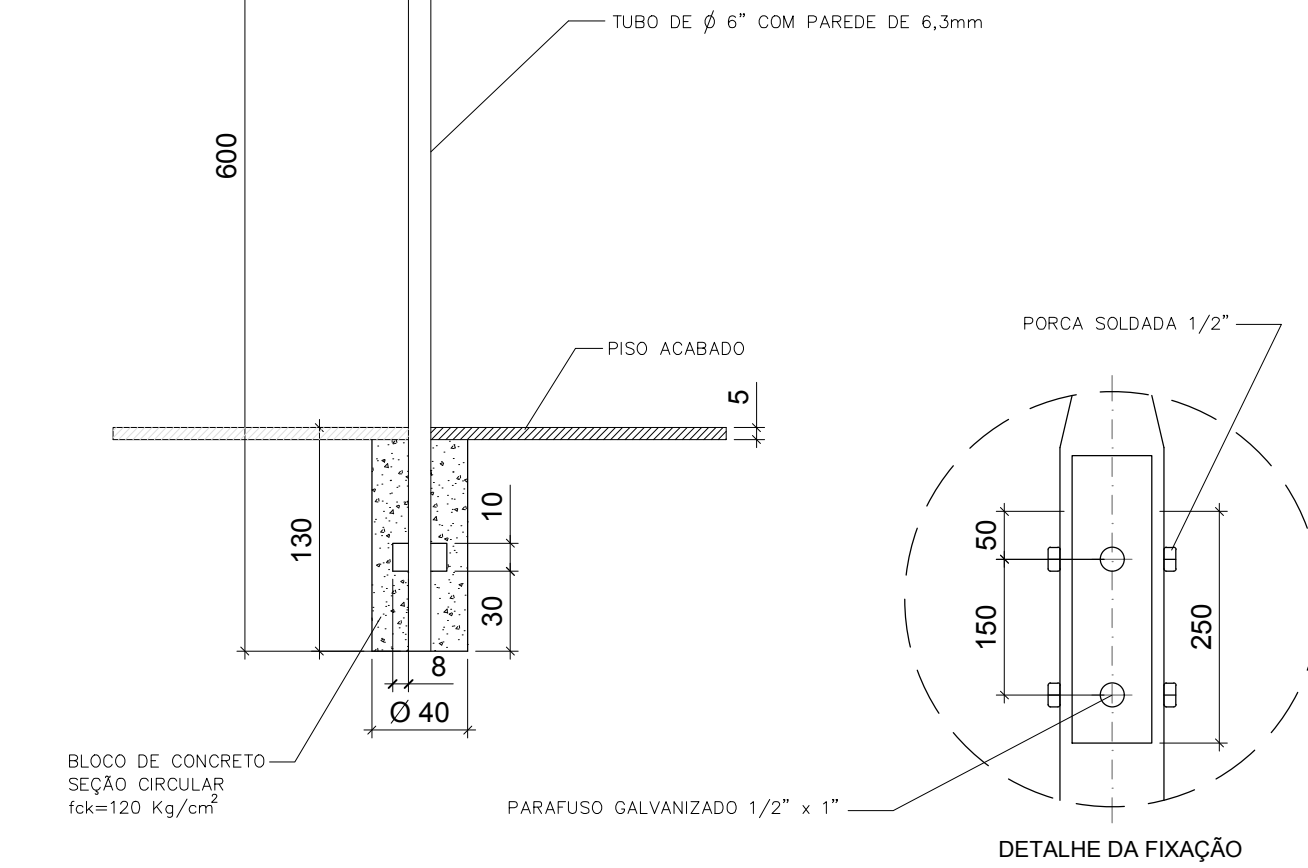
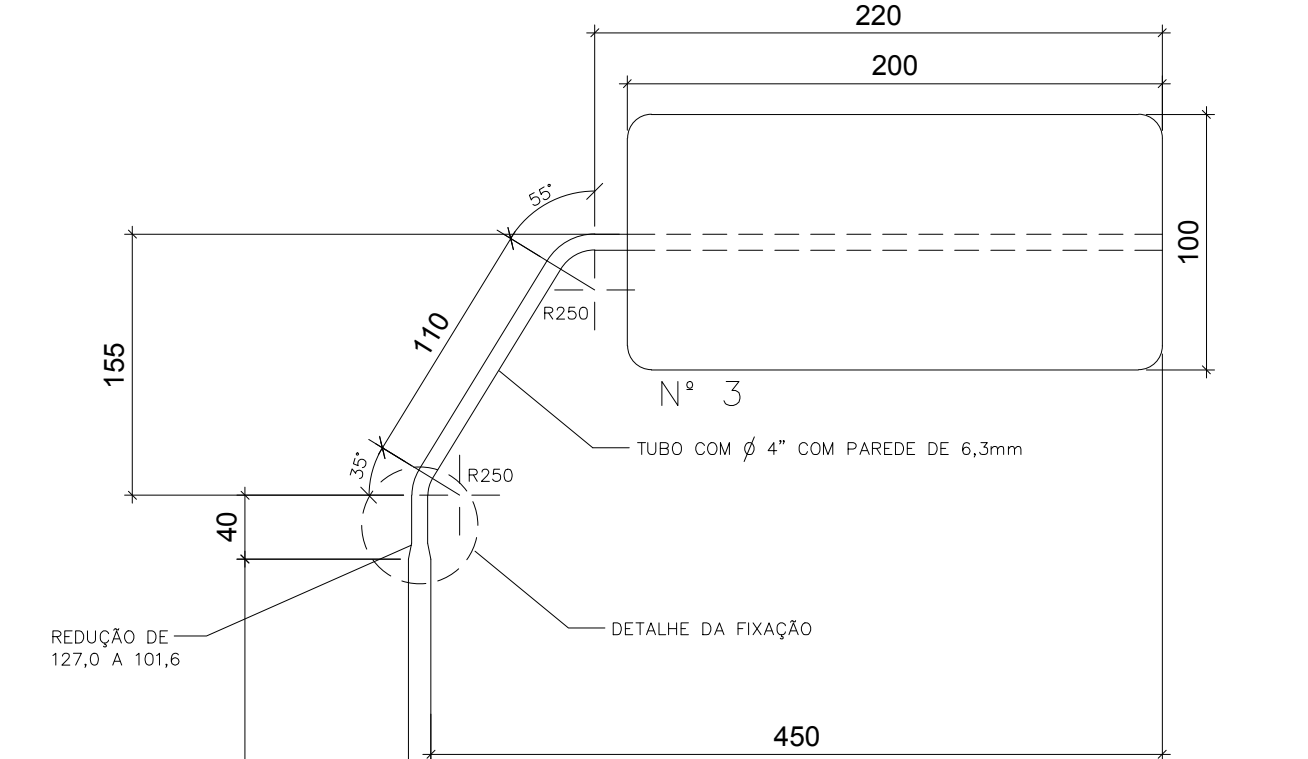
SUPORTE SIMPLES – TIPO N° 1 (poste simples de 3,50m)



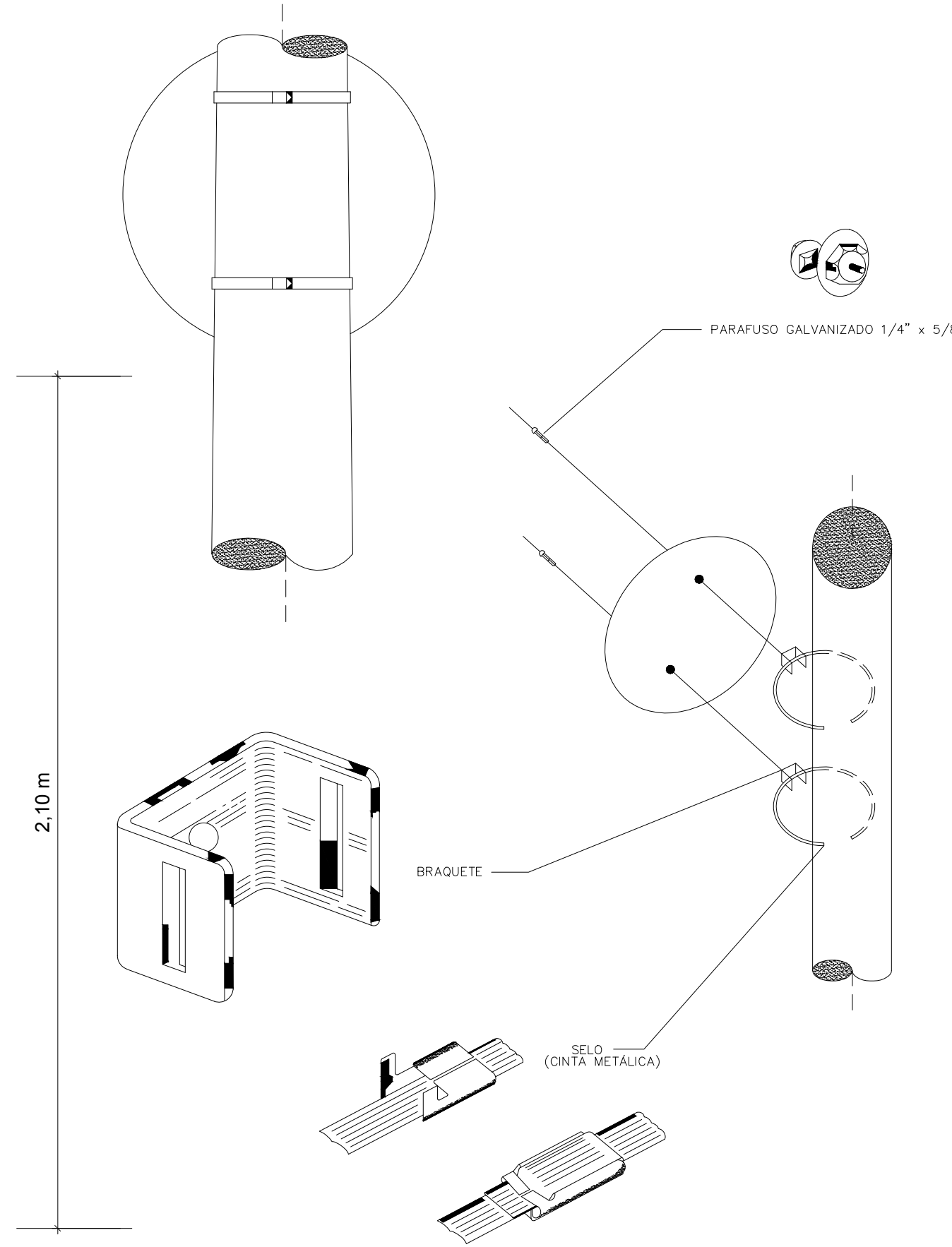
SUPORTE SIMPLES – TIPO N° 2 (poste simples de 3,50m)  
PLACAS INDICATIVAS COM NOMES DAS RUAS CONFORME  
DECRETO 5.796/2014



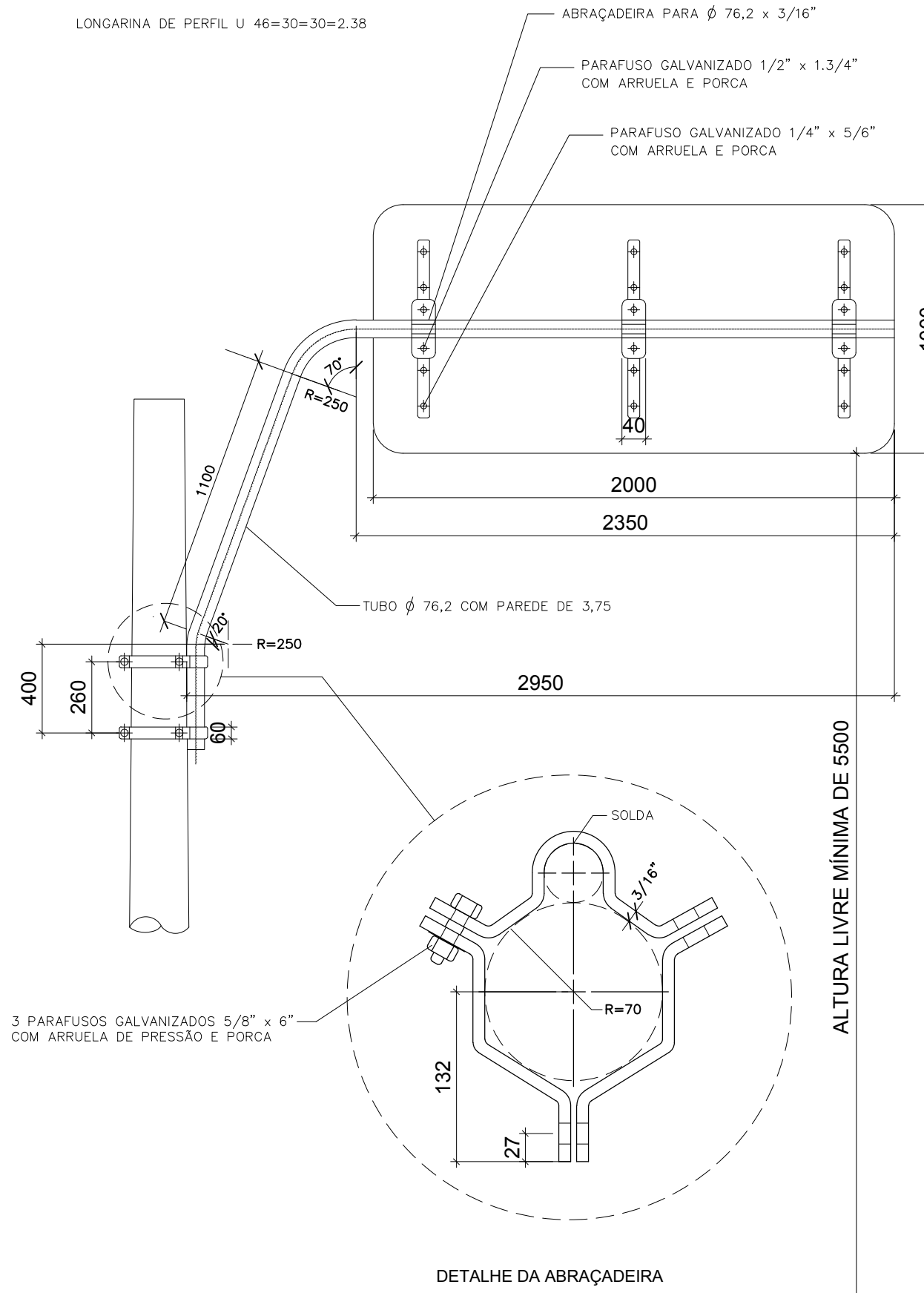
SUPORTE COM BRAÇO PROJETADO – TIPO N° 3



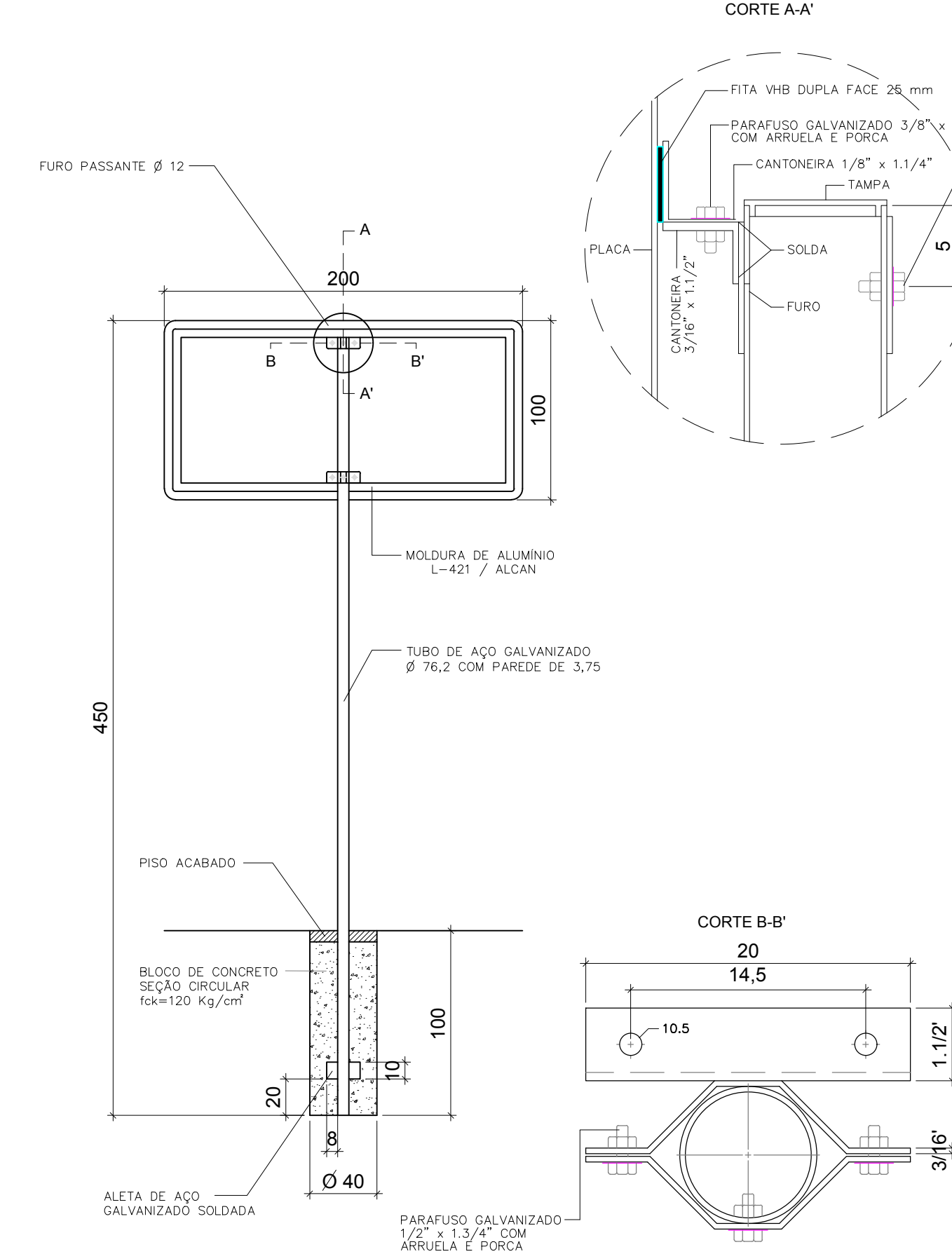
SUPORTE TIPO N° 4 (conjunto braquete para fixação em poste existente)



SUPORTE TIPO N° 5 (Braço projetado para fixação em poste e conjunto de fixação)



SUPORTE METÁLICO TIPO N° 6 ( poste simples de 4,50m )



REVISÃO	OBSERVAÇÕES	DATA	VISTO
	<b>PREFEITURA MUNICIPAL DE PELOTAS</b> UNIDADE DE GERENCIAMENTO DE PROJETOS - UGP		
<b>PROJETO DE MOBILIDADE URBANA</b> Eduardo Leite - Prefeito Municipal   Jair Seidel - Secretário Executivo da UGP			
PROJETO:	INCORP CONSULTORIA E ASSESSORIA LTDA.	ARQUIVO:	MUDC-06-PESNR00.dwg
RESPONSÁVEL TÉCNICO:	ENGº JOSÉ CARLOS TEIXEIRA TEDESCO CREA: RS005546	DATA:	AGO/2015
<b>PROJETO DE SINALIZAÇÃO</b>		ESCALA:	S/E
TRECHO:	ZONA URBANA DO MUNICÍPIO DE PELOTAS/RS	REVISÃO:	R00
<b>AVENIDA DUQUE DE CAXIAS</b>			PRANCHA:
<b>DETALHES - FIXAÇÃO DE PLACAS /SUPORTES METÁLICOS</b>			<b>01/01</b>